

# LES PANNEAUX DE FAÇADE

EQUITONE® TECTIVA ..... p 82 - 83

TRESPA® MÉTÉON ..... p 84 - 85

ROCKPANEL® colours ..... p 86 - 87



## DIMENSIONS UTILES

- 2 520 x 1 240 x 8 mm (non équerré)

## COMPOSITION

- Ciment portland, charges minérales, fibres de renforcement naturelles et organiques, additifs...

## POIDS

- 14,9 kg/m<sup>2</sup>

## + PRODUIT

- Teinté dans la masse
  - Résiste au feu
  - Traité hydrofuge
- Grande robustesse & rigidité
- Excellente résistance aux variations de températures, à l'eau, aux organismes vivants, aux produits chimiques

## ESTHÉTIQUE

- Surface brute, légèrement poncée dans la longueur du panneau
- Lignes de ponçage fines
- Aspect : sec, vif, dynamique
- Chaque panneau est unique dans sa finition et sa tonalité

## ACCESSOIRES

- Latte 28/48 mm classe 3 noire (pour entraxe 600) **B15186**
- Latte 22/48 mm classe 3 noire (pour entraxe 400) **B15180**
- Grille anti-rongeurs 22 x 45 mm : **B54201**
  - Vis 4,8 x 38 mm TE85 : **F070000**
  - Vis 4,8 x 38 mm TE90 : **F070001**
  - Vis 4,8 x 38 mm TE20 : **F070003**
- Bande EPDM 25 ml x 60 ml : **I670029**
- Bande EPDM 25 ml x 600 ml : **I670060**



# Equitone tectiva

Le panneau d'aspect brut qui donnera du caractère à votre façade



## COLORIS

TE 85  
**F0500001**

TE 90  
**F0500002**

TE 20  
**F0500003**



## + ÉCOLOGIQUE

- Cradle to cradle



## DIMENSIONS UTILES

- 3 650 x 1 860 x 8 mm

## CLASSEMENT FEU

- M3 (uni)

## FINITION

- Uni (satin)

## + PRODUIT

- Traitement des chants superflu
- Grande robustesse & rigidité
- Excellente résistance aux variations de températures, à l'eau, aux organismes vivants, aux produits chimiques

## ACCESSOIRES

- Vis pour panneau façade TRESPA METEON  
4,8 x 38 mm / Boîte de 250 pièces

Pure white A03.0.0  
F050007

Anth. grey A25.8.1  
F050000

Black A90.0.0  
F050001

- Bande EPDM 25 ml x 60 ml : I670029
- Bande EPDM 25 ml x 600 ml : I670060



# Trespa météo

*Le panneau aux possibilités de designs infinis*



## COLORIS



Anth. grey A25.8.1  
F0300032



Black A90.0.0  
F0300033



White A03.0.0  
F0300034



## + ÉCOLOGIQUE

 • Panneau fabriqué au Pays-bas

## DIMENSIONS UTILES

- 3 050 x 1 200 x 8 mm

## COMPOSITION

- Fibres de basaltes amalgamées avec un liant

## ESTHÉTIQUE

- Designs infinis
- Excellente tenue des couleurs

## CLASSEMENT FEU

- M1 (uni)

## DOMAINES D'APPLICATION

- Revêtements extérieurs
- Pourtour de toiture
- Finition de bâtiments

## + PRODUIT

- Traitement des chants superflu
- Stabilité dimensionnelle
- Grande résistance au feu
  - Cintrable sur site
- Disponible dans toutes les couleurs RAL/Ncs à partir de 100m<sup>2</sup>
  - Recyclable à 100 %
  - Léger à manipuler
  - Capacités autonettoyantes
- Bande EPDM 25 ml x 60 ml : **I670029**
- Bande EPDM 25 ml x 600 ml : **I670060**

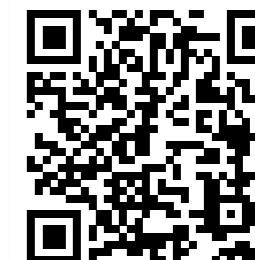


# Rockpanel colours

Une façade sobre & élégante



## COLORIS



## + ÉCOLOGIQUE

- Panneau fabriqué au Pays-Bas



LE PANNEAU TRESPA Météon .....	page 32
LE PANNEAU ÉQUITONE .....	page 34
LE PANNEAU ROCKPANEL Colours .....	page 38

# LES PANNEAUX DE FAÇADE



# TRESPA MÉTÉON®

# TRESPA®



## DESCRIPTION

- Façades ventilées
- Hausse des performances énergétiques
- Améliore la qualité de l'environnement intérieur.

## DENSITÉ

1350 kg/m<sup>3</sup>

## ÉPAISSEUR

8 mm

## QUALITÉS

- Ignifuge ou standard
- Grande résistance aux intempéries et températures extrêmes
- Facile à entretenir
- Possibilités de design infinies

## LES FINITIONS

- Uni (satin / rock M3 / M1)
- Wood (satin / mat M3 / M1)

## CODE

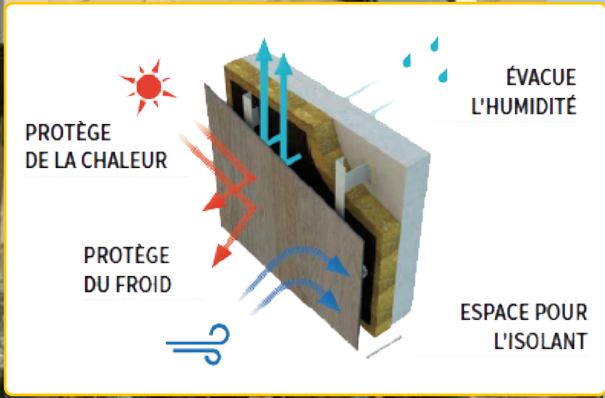
	A03.04.0 / A03.0.0 Silver grey : white	<b>F030003</b>
	A05.0.0 / A21.5.1 Pure white / mid grey	<b>F030002</b>
	A12.3.7 / A21.7.0 Carmin Red / Steel grey	<b>F030001</b>
	A25.8.1 / A90.0.0 Anth. grey / Black	<b>F030000</b>
	NW02 / NW08 (mat) elegant oak / italian walnut	<b>F040001</b>
	NW03 / NW04 (satin) harmonyoak : pacific board	<b>F040000</b>
	NW014 / NW17 (satin) french walnut / milanorigio	<b>F040004</b>

## ACCESSOIRES



Vis pour panneau façade TRESPA METEON  
4,8 x 38 mm / Boîte de 250 pièces

	A25.8.1 <b>F0500000</b>		NW03 <b>F0500010</b>		NW17 <b>F0500009</b>
	A90.0.0 <b>F0500001</b>		NW02 <b>F0500012</b>		NW04 <b>F0500011</b>
	A12.3.7 <b>F0500002</b>		NW08 <b>F0500013</b>		NW14 <b>F0500008</b>
	A05.0.0 <b>F0500004</b>		A21.7.0 <b>F0500003</b>		A03.4.0 <b>F0500006</b>
	A21.5.1 <b>F0500005</b>		A03.0.0 <b>F0500007</b>		



### FORMATS



- 1) 2550 x 1860 mm
- 2) 3050 x 1530 mm
- 3) 3650 x 1860 mm
- 4) 4270 x 2130 mm

\* Les grandes dimensions de ce panneau permettent de rationaliser l'opération de façonnage.  
 N.B : les panneaux entiers présentent une tolérance d'équerrage.

### EPAISSEURS



- 6 mm
- 8 mm
- 10 mm
- 13 mm

### FINITIONS



SATIN      MATT      ROCK      MATT-ROCK



DIFFUSE      OBLIQUE      SPECULAR

### TYPES



**Une face décor et contre-face noire.**



**Double face décor** même coloris sur les deux faces du panneau.



**Varitop** une face décor et contre-face décor blanc satin (A03.0.0) en standard.



**Duocolour** coloris différents sur les faces intérieure et extérieure du panneau.



## DIMENSIONS

2500 x 1220 mm ; 3050 x 1220 mm  
Déligné, Équerré

## ÉPAISSEUR

10 mm

## POIDS

16,8 Kg/m<sup>2</sup>

## COLORIS



## LES + DU PRODUIT

- Résiste au feu
- Insonorise
- Traité hydrofuge
- Résiste aux températures extrêmes et au gel
- Résiste aux organismes vivants
- Pas d'émissions de gaz nocives
- Panneaux rigides
- Teinté dans la masse

## ESTHÉTIQUE

- Jeux de lumière : une esthétique qui évolue tout au long de la journée, grâce au rainurage des panneaux.
- Finition brut et mat.



# ÉQUITONE Tectiva

## DIMENSIONS

2500 x 1220 mm ; 3050 x 1220 mm  
Déligné, Équerré

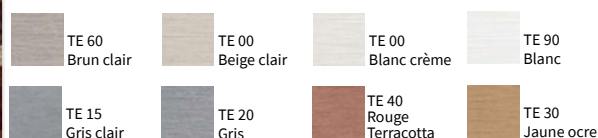
## ÉPAISSEUR

8 mm

## POIDS

14,9 Kg/m<sup>2</sup>

## COLORIS



## LES + DU PRODUIT

- Résiste au feu
- Insonorise
- Traité hydrofuge
- Résiste aux températures extrêmes et au gel
- Résiste aux organismes vivants
- Pas d'émissions de gaz nocives
- Panneaux rigides
- Teinté dans la masse

## ESTHÉTIQUE

- Surface brute, légèrement poncée
- Lignes de ponçage fines
- Aspect : sec, vif, dynamique
- Chaque panneau est unique dans sa finition et sa tonalité

# ÉQUITONE Pictura

## DIMENSIONS

2500 x 1250 mm ; 3100 x 1250 mm  
Déaligné, Équerré

## ÉPAISSEURS

8 mm ; 12 mm

## POIDS

15,4 Kg/m<sup>2</sup> ; 22,8 Kg/m<sup>2</sup>

## COLORIS

Disponible en 20 coloris

## LES + DU PRODUIT

- Résiste au feu
- Insonorise
- Traité hydrofuge
- Résiste aux températures extrêmes et au gel
- Résiste aux organismes vivants
- Pas d'émissions de gaz nocives
- Panneaux rigides
- 2 couches acryliques et revêtements

## ESTHÉTIQUE

- Surface douce, mat fibres invisibles
- Aspect : apporte des accents colorés à une façade

# ÉQUITONE Natura



## DIMENSIONS

2500 x 1250 mm ; 3100 x 1250 mm  
Déaligné, Équerré

## ÉPAISSEURS

8 mm ; 12 mm

## POIDS

15,4 Kg/m<sup>2</sup> ; 22,8 Kg/m<sup>2</sup>

## COLORIS

Disponible en 27 coloris

## LES + DU PRODUIT

- Résiste au feu
- Insonorise
- Traité hydrofuge
- Résiste aux températures extrêmes et au gel
- Résiste aux organismes vivants
- Pas d'émissions de gaz nocives
- Panneaux rigides
- Teinté dans la masse

## ESTHÉTIQUE

- Surface lisse et satinée
- Aspect : fibres distribuées au hasard
- Chaque panneau est unique dans sa finition et sa tonalité

## PROTECTION

Vernis Luco, destiné au traitement des champs

## DIMENSIONS

2500 x 1250 mm ; 3100 x 1250 mm  
Déligné, Équerré

## ÉPAISSEURS

8 mm ; 12 mm

## POIDS

15,4 Kg/m<sup>2</sup> ; 22,8 Kg/m<sup>2</sup>



## LES + DU PRODUIT

- Résiste au feu
- Insonorise
- Traité hydrofuge
- Résiste aux températures extrêmes et au gel
- Résiste aux organismes vivants
- Pas d'émissions de gaz nocives
- Panneaux rigides
- Couche supérieure acrylique

## ESTHÉTIQUE

- Surface à grain fin
- Aspect : satiné effet perle

## COLORIS

Disponible en 26 coloris

TEXTURA



LINÉA



PICTURA

### COMPOSITION

Fibres de basaltes amalgamées avec un liant

### LONGUEUR

2500 ou 3050 mm, sur mesure sur demande  
sous conditions

### LARGEUR

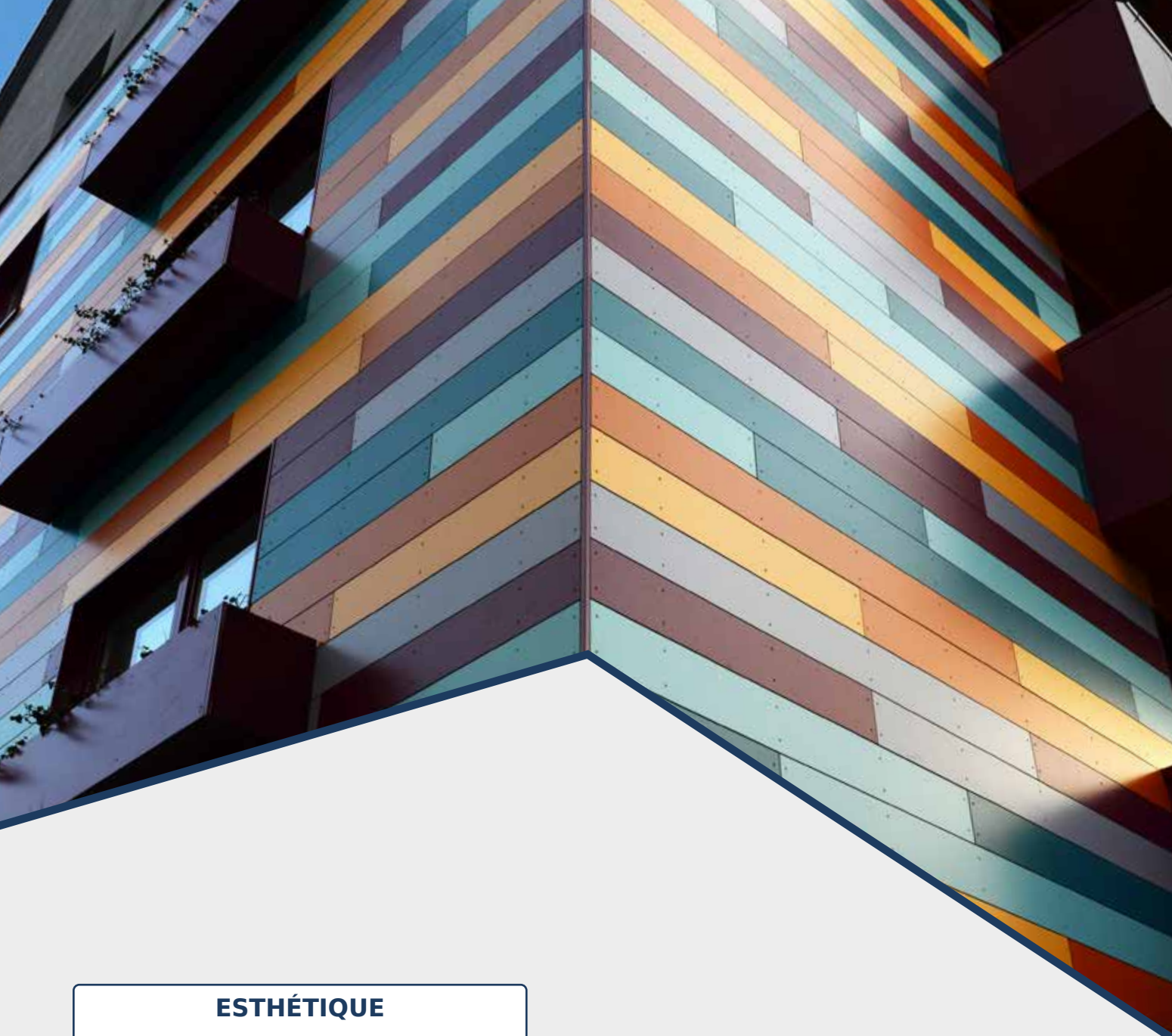
1200 ou 1250 mm

### ÉPAISSEUR

8 mm

### LES + DU PRODUIT

- **Classement feu A**
- Traitement des chants superflu
- Stabilité dimensionnelle
- Cintrable sur site
- Disponible dans toutes les  
+ couleurs RAL/Ncs à partir de 100m<sup>2</sup>
- Recyclable à 100%
- Léger à manipuler
- Capacités autonettoyantes



## ESTHÉTIQUE

- Designs infinis
- Excellente tenue des couleurs

## DOMAINES D'APPLICATION

- Revêtement extérieur
- Pourtour de toiture
- Finitions de bâtiments

## SUR DEMANDE



ROCKPANEL  
Woods



ROCKPANEL  
Metallics



ROCKPANEL  
Natural



ROCKPANEL  
Chameleon

Naturelle après ± 6 semaines



## CODE

	Blanc cassé RAL 9010	<b>B04000</b>
	Noir foncé RAL 9005	<b>B04010</b>
	Gris Anthracite RAL7016	<b>B04020</b>